

Das Unternehmen Ibisco®

Das Unternehmen IBISCO ist im Bereich der Entwicklung von Software für Corporate Finance tätig. Unsere Geschäftsphilosophie verpflichtet uns, Innovationen ständig zu verfolgen und unsere Produkte durch Aktualisierung immer weiter zu optimieren. Alle Produkte sind ausschließlich das Ergebnis eigener Entwicklungsleistungen und unsere Anstrengungen sind auf die Verknüpfung modernster Erkenntnisse der Betriebsfinanzen mit den jüngsten Errungenschaften der Informationstechnologie fokussiert.

Ibisco® Finplan2012®

Ibisco Finplan ist eine Finanz-Software, die für den Einsatz im Bereich Corporate Finance entwickelt wurde. Die Anwender von Finplan sind Finanzprofis in Unternehmen, Steuer- und Unternehmensberater, Banker, Portfolio Manager, Risikokapitalgeber und viele andere. Mit Hilfe von Finplan können viele Finanzprofis heute Aufgaben erfüllen, die sie früher so nicht bewältigen konnten. Kurzum - Finplan "beflügelt Finanzprofis". Finplan basiert auf Microsoft® Office.

Die Funktionen von Finplan

- Analyse der Geschäftsentwicklung.
- Finanzplanung.
- Rating Analyse.
- Investitionsplanung.
- Unternehmensbewertung.
- Reporting.

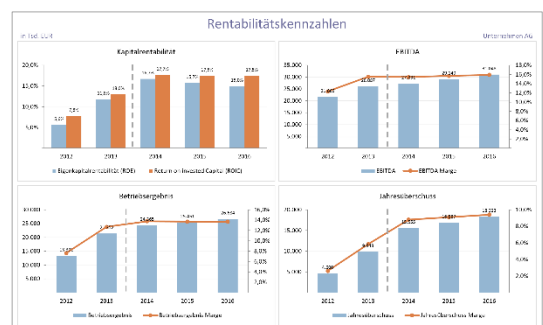
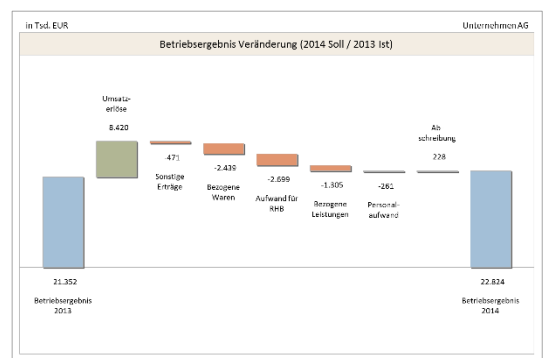
Finplan ist leicht zu installieren, einzuführen und zu nutzen.

Finplan ist aufgebaut nach den International Financial Reporting Standards (IFRS).

Die Verbindung zwischen der Finanzbuchhaltung und Finplan kann innerhalb weniger Stunden eingerichtet werden.

Der Softwarenutzer kann zwischen zwei verschiedenen Darstellungsformen der GuV wählen, nämlich zwischen dem Umsatzkostenverfahren oder dem Gesamtkostenverfahren.

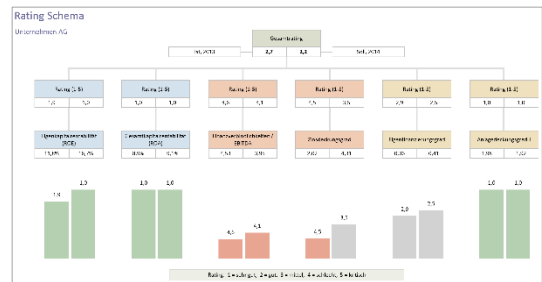
Gewinn- und Verlustrechnung		2012		2013	
in Tsd. EUR		ist	ist	Ist-Veränd.	% Ist
Umsatzerlöse		175.717	168.402	-4,2%	100,0%
Wachstumsrate		9,8%	(4,2%)	-14,0%	-
Veränderung des Bestands an Fertigen und unfertigen Erzeugnissen		320	471	+47,3%	0,3%
Sonstige betriebliche Erträge		340	287	-15,7%	0,2%
Gesamtleistung		176.377	169.160	-4,1%	100,5%
Aufwendungen für bezogene Waren		61.276	48.784	-20,4%	29,0%
Aufwendungen für RfHB		55.640	53.974	-3,0%	32,1%
Aufwendungen für bezogene Leistungen		23.879	26.109	+9,3%	15,5%
Personalaufwand		13.112	13.062	-0,4%	7,8%
Abschreibungen		8.272	4.735	-42,8%	2,8%
Sonstige betriebliche Aufwendungen		807	1.145	+41,9%	0,7%
Betriebsergebnis		13.391	21.352	+59,4%	12,7%
Betriebsergebnis Marge		7,6%	12,7%	45,1%	-



IBISCO Finplan macht Finanzprofis produktiver

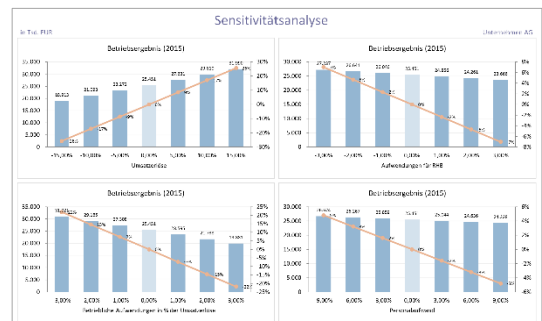
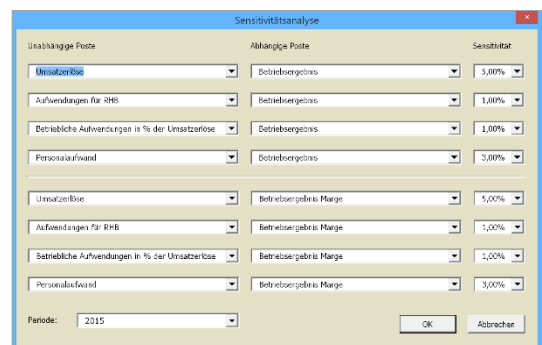
Es gibt eine Reihe von Anwendungen durch die Ibisco Finplan Finanzprofis bei ihrer täglichen Arbeit helfen kann.

- Manager nutzen Ibisco Finplan zur Erstellung / Analyse ihrer Unternehmensplanung.
- Consultants vertrauen auf Ibisco Finplan bei der Beratung ihrer Kunden z.B. bezüglich der Geschäftsplanung, der Finanzierungsstruktur oder auch möglicher Akquisitionen.
- Investoren bewerten potentielle Beteiligungen oder analysieren ihre Portfolio-Unternehmen.



Vorteile von Finplan

- Reduziert Risiken. Vor allem werden Fehler vermieden, welche durch selbst programmierte Lösungen in Excel entstehen können.
- Sinkt Kosten, da das kostenintensive Programmieren in Excel wegfällt.
- Verringert die Zeit, die notwendig ist für die Analyse, Planung und Bewertung der Projekte oder Unternehmen.
- Einfache, schnellere und zuverlässige Anwendung als bei selbst erarbeiteten Lösungen.
- Einfacher Austausch der Projekte zwischen den Anwendern.
- Die Qualität der Entscheidungen im Finanzmanagement wird erhöht.



Ibisco Finplan reduziert beträchtlich die Bearbeitungszeit der Projekte im Finanzmanagement. Der Anwender von Finplan kann mehr Zeit dem Inhalt der Projekte widmen, da das Programmieren eigenen Lösungen wegfällt, was Kosten reduziert und Qualität der Arbeit der Finanzfachleute erhöht.

Ibisco d.o.o.

Dunajska 156, SI-1000 Ljubljana, Slowenien, EU

info@ibisco.com

www.ibisco.com

©2014 Ibisco d.o.o. Alle Rechte vorbehalten.