

Ibisco® FinBon™ 2012 

Präsentation

IBISCO®

Deutsche Ausgabe

Was ist Ibisco FinBon

Was ist Ibisco FinBon

- ▶ Ibisco® FinBon™ ist eine Software für die Finanzanalyse bei Unternehmen
- ▶ Die Anwender von FinBon sind Finanzprofis in Unternehmen, Steuer- und Unternehmensberater, Banker, Portfolio Manager, und viele andere
- ▶ Die Funktionen von FinBon sind
 - ▶ Analyse der Geschäftsentwicklung.
 - ▶ Rating Analyse.
 - ▶ Kennzahlenanalyse
 - ▶ ROIC Analyse
 - ▶ Benchmark Analysen
 - ▶ Umfangreiche grafische Auswertungen.
 - ▶ Unternehmensbewertungen nach Multiples.
 - ▶ Reporting
- ▶ Ibisco FinBon2012 ist aufgebaut nach den International Financial Reporting Standards (IFRS)

FinBon unterstützt Finanzprofis

- ▶ Finanzprofis haben tagtäglich mit den verschiedensten Corporate Finance Aufgabestellungen zu tun, von einfachen Analysen bis zur Simulation potenzieller Übernahmen
- ▶ Um schnell und produktiv zu sein, ist die Unterstützung durch eine entsprechende Software erforderlich
 - ▶ Einfache Installation und benutzerfreundliche Bedienung
 - ▶ Abdeckung einer Vielzahl von Anwendungen aus dem Bereich der Unternehmensfinanzen
 - ▶ Neueste Erkenntnisse in den Bereichen Corporate Finance und IT
 - ▶ Kompatibilität mit Standard PC-Software
 - ▶ Faires Preis-Leistungsverhältnis
 - ▶ Wertsteigerung der eigenen Arbeit
- ▶ Finanzprofis brauchen FinBon - es erfüllt viele Anforderungen und ermöglicht den einfachen und sicheren Umgang mit komplexen Fragestellungen im Bereich der Unternehmensfinanzen

FinBon hilft Finanzprofis bei ihrer täglichen Arbeit: es erhöht ihre Produktivität, verbessert ihre Arbeitsqualität, erweitert ihr Know-how und reduziert ihre Kosten. Mit Hilfe von FinBon können viele Finanzprofis heute Aufgaben erfüllen, die sie früher so nicht bewältigen konnten. Kurzum - FinBon "beflügelt Finanzprofis".

FinBon Benutzer

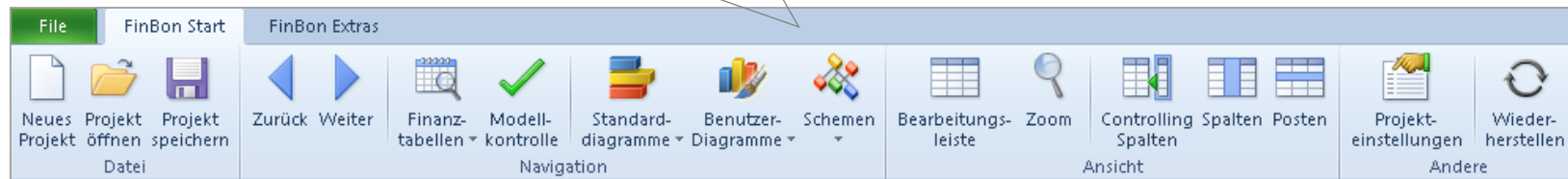
- ▶ FinBon kann von jedermann benutzt werden der mit Aufgaben im Bereich Unternehmensfinanzen betraut ist
- ▶ Unternehmen nutzen FinBon zur
 - ▶ Analyse der Geschäftstätigkeit,
 - ▶ Reporting innerhalb des Unternehmens, an den Aufsichtsrat, an Eigentümer, potenzielle Investoren, Geschäftspartner und an Banken
 - ▶ Analyse der Geschäftspartner
 - ▶ Analyse und Benchmarking der Konkurrenz
- ▶ Steuerberater und Consultants verwenden FinBon zur Unterstützung ihrer Kunden bei
 - ▶ Analyse der wirtschaftlichen Entwicklung
 - ▶ Benchmarking
 - ▶ Finanzielle Restrukturierung
- ▶ Finanzinstitute setzen FinBon ein für
 - ▶ Ratinganalysen von Firmenkunden
 - ▶ Unternehmensberatung
 - ▶ Vergleichsrechnungen bei wichtigen Investitionen
 - ▶ Portfolio Management

FinBon Merkmale

FinBon Module

- ▶ Gewinn- und Verlustrechnung
- ▶ Bilanz
- ▶ Kapitalflussrechnung
- ▶ Ausgewählte Kennzahlen
- ▶ Finanzkennzahlen
- ▶ Rating Analyse
- ▶ Return on Invested Capital
- ▶ Kapitalkosten
- ▶ Zusätzliche Daten
- ▶ Unternehmensbewertung
- ▶ Wechselkurse und Inflationsraten
- ▶ Standarddiagramme
- ▶ Benutzerdefinierte Diagramme
- ▶ Wasserfall Diagramme
- ▶ Baumdiagramme
- ▶ Berichte in Microsoft® Word,® PowerPoint®
- ▶ Datenexport in Microsoft® Excel

FinBon Multifunktionsleiste sichern den schnellen und einfachen Zugriff auf das Programm



Finanzanalyse (Forts.)

- ▶ Benchmarking
 - ▶ Mit Branchen, Mitbewerbern oder zwischen Profit Centern
 - ▶ Vergleich von bis zu vier Projekten gleichzeitig
 - ▶ Summierung oder Durchschnittsermittlung von Projekten
 - ▶ Abweichungsanalysen zwischen Projekten (prozentual oder in absoluten Zahlen)

- ▶ Sonstige Merkmale
 - ▶ Umrechnung in andere Währungen
 - ▶ Inflationsbedingte Anpassung der Finanzberichte
 - ▶ Alle Ansichten sind auch in Englisch , Italienisch und Russisch verfügbar

Income Statement				
In thousands of EUR				
	C1	C3	C1/C3	Total
Net sales	68,152	63,473	94.8%	123,625
Other operating income	803	2,899	27.7%	3,701
Operating revenue	61,711	69,691	88.6%	131,402
Cost of materials	36,875	51,552	71.5%	88,427
Personnel costs	15,533	9,508	183.4%	25,041
Depreciation, amortisation and impairment charges	2,576	1,575	183.6%	4,151
Other operating expenses	209	2,793	7.5%	3,002
Operating profit	6,518	4,263	152.9%	10,782
Income from equity method investments	152	95	160.0%	247
		1,448	169.5%	3,903
		1,550	144.4%	3,788
		110	87.3%	184
		4,367	169.4%	11,327
Net sales	63,473	767	239.3%	2,602
Other operating income	2,899	767	142.4%	8,726
Operating revenue	69,691	90	142.4%	8,588
Cost of materials	51,552	90	142.4%	8,588
Personnel costs	9,508	90	142.4%	8,588
Depreciation, amortisation and impairment charges	1,575	90	142.4%	8,588
Other operating expenses	4,203	90	142.4%	8,588
Operating profit	2,853	158	142.4%	8,588
Income from equity method investments	158	158	142.4%	8,588
Financial income	277	158	142.4%	8,588

Income Statement				
In thousands of EUR				
	Actual	Chg Actual	Chg Act y/y	% Actual
Net sales	63,473	+27.8%	+56.9%	100.0%
Other operating income	2,899	+153.0%	+31.3%	4.6%
Operating revenue	69,691	+30.5%	+52.1%	109.0%
Cost of materials	51,552	+54.7%	+4.6%	81.2%
Personnel costs	9,508	-3.3%	-9.4%	15.0%
Depreciation, amortisation and impairment charges	1,575	+3.4%	+12.7%	2.5%
Other operating expenses	4,203	-21.0%	-	6.6%
Operating profit	2,853	-15.8%	+27.7%	4.5%
Income from equity method investments	158	+3.9%	+36.4%	0.2%
Financial income	277	-32.8%	+52.7%	0.4%
	80	+35.4%	+9.3%	2.4%
	75	-8.5%	-21.1%	0.1%
	13	-37.3%	+48.9%	2.9%
	57	-5.2%	+41.3%	1.2%
	46	-19.5%	+55.0%	1.6%
	97	+7.8%	+18.3%	0.2%
	49	-52.1%	+68.0%	1.5%

Income Statement				
In thousands of EUR				
	Actual	Actual YTD	Chg Act YTD	% Act YTD
Net sales	63,473	113,143	+25.7%	100.0%
Other operating income	2,899	4,044	+62.0%	3.6%
Operating revenue	69,691	123,091	+23.6%	108.0%
Cost of materials	51,552	84,886	+35.6%	75.0%
Personnel costs	9,508	19,341	-5.4%	17.1%
Depreciation, amortisation and impairment charges	1,575	3,098	+7.9%	2.7%
Other operating expenses	4,203	9,525	+16.0%	6.4%
Operating profit	2,853	6,241	+14.9%	5.5%
Income from equity method investments	158	310	+28.1%	0.3%
Financial income	277	689	+93.1%	0.6%
Financial expense	1,550	2,695	+22.5%	2.4%
Other income (expense)	75	157	-23.4%	0.1%
Profit before tax	1,813	4,702	+16.5%	4.2%
Income tax expense	767	1,584	+54.2%	1.4%
Profit after tax	1,046	3,118	+3.8%	2.8%
Thereof				
Minority interests	97	187	+27.2%	0.2%
Net profit	949	2,931	+2.4%	2.6%

Finanzanalyse Module

- ▶ **Ausgewählte Kennzahlen**
 - ▶ Kennzahlen aus der Gewinn- und Verlustrechnung
 - ▶ Bilanzkennzahlen
 - ▶ Andere Hauptkennzahlen
 - ▶ Aktien Daten

- ▶ **Finanzkennzahlen**
 - ▶ Rentabilitätskennzahlen
 - ▶ Aktivitätskennzahlen
 - ▶ Finanzposition Kennzahlen

- ▶ **Rating Analyse**
 - ▶ Berechnung für jede Periode separat möglich
 - ▶ Basiert auf 6 vordefinierten Kennzahlen
 - ▶ Rating von 1 bis 5 für jede Kennzahl
 - ▶ Jede Kennzahl hat seine eigene Gewichtung

- ▶ **Return on Invested Capital**
 - ▶ Investiertes Kapital
 - ▶ Kapitalkosten
 - ▶ Return on invested Capital (ROIC)
 - ▶ EVA

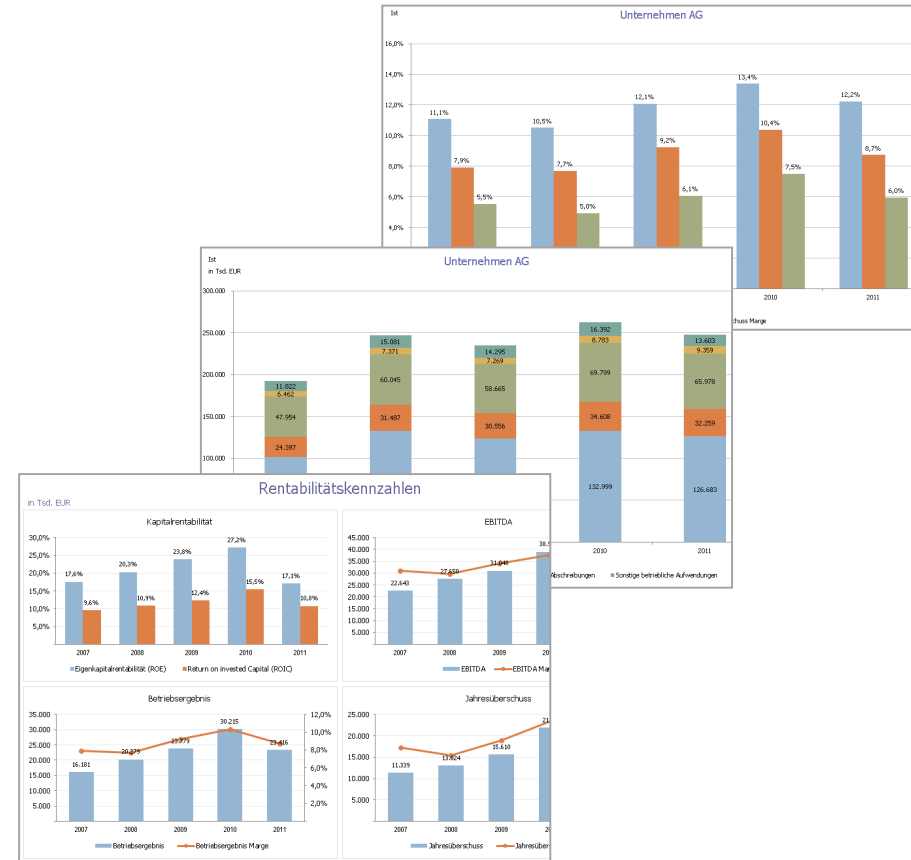
Return on Invested Capital		Unternehmen AG	
in Tsd. EUR	2010	2011	
	Ist	Ist	Ist-Veränd.
Investiertes Kapital nach Vermögen	149.164	162.843	+9,2%
Sachanlagen	85.053	94.732	+11,4%
Immaterielle Vermögensgegenstände	1.485	1.185	-20,2%
Als Finanzinvestition gehaltene Immobilien	0	0	-
Andere Anlagevermögen	533	707	+32,5%
Nettobetriebskapital	62.093	66.220	+6,6%

Rating Analyse		2009	2010	2011		
	Ist	Ist	Ist	Ist	Ist-Veränd.	
Eigenkapitalrentabilität (ROE)	23,8%	27,2%	17,1%	30.215	23.416	-22,5%
Rating (1-5)	1,00	1,00	1,00	23,6%	25,0%	+1,4%
Gewichtung	16,7%	16,7%	16,7%	7.140	5.853	-18,0%
Gesamtkapitalrentabilität (ROA)	10,8%	13,8%	9,5%	23.075	17.563	-23,9%
Rating (1-5)	1,00	1,00	1,00	149.164	162.843	+9,2%
Gewichtung	16,7%	16,7%	16,7%	15,5%	10,8%	-4,7%
				10,2%	5,7%	-4,5%
				7.857	8.281	+5,4%
				15.218	9.283	-39,0%

Ausgewählte Kennzahlen		Unternehmen AG	
in Tsd. EUR	2010	2011	
	Ist	Ist	Ist-Veränd.
Angaben aus der Gewinn- und Verlustrechnung			
Umsatzerlöse	291.413	268.190	-8,0%
Betriebsaufwendungen	262.581	247.882	-5,6%
EBITDA	38.998	32.775	-16,0%
EBITDA Marge	13,4%	12,2%	-1,2%
Betriebsergebnis	30.215	23.416	-22,5%
Betriebsergebnis Marge	10,4%	8,7%	-1,6%
Jahresüberschuss	21.873	16.012	-26,8%
Jahresüberschuss Marge	7,5%	6,0%	-1,5%
Bilanzangaben			
Flüssige Mittel und kurzfristige Finanzanlagen	5.426	4.678	-13,8%
Sachanlagen	91.540	97.924	+7,0%
Bilanzsumme	185.297	194.941	+5,2%
Finanzverbindlichkeiten	60.453	62.203	+2,9%
Nettofinanzverbindlichkeiten	55.028	57.524	+4,5%
Eigenkapital inklusive Minderheitsanteile	89.312	98.457	+10,2%
Investiertes Kapital (durchschnittlich)	149.164	162.843	+9,2%

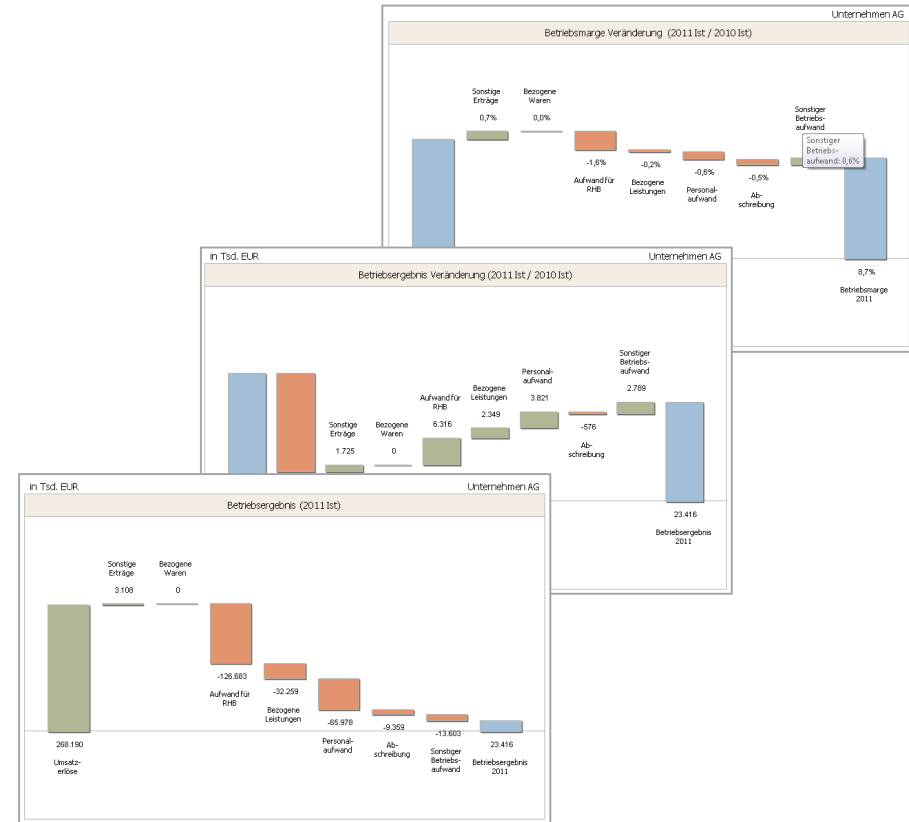
Visualisierte Analyse mit benutzerdefinierten oder Standarddiagrammen

- ▶ Die FinBon Diagramme bieten vielfältige Möglichkeiten zur Visualisierung der Finanztabellen
- ▶ Acht Gruppen von Standard Diagrammen
 - ▶ Vergleich verschiedener Posten
 - ▶ Vergleich von Ist und Plan
 - ▶ Vergleich von zwei Unternehmenseinheiten
 - ▶ Benutzerdefinierte Periodeneinstellung
- ▶ Benutzerdefinierte Diagramme
 - ▶ Verfügbar für jeden beliebigen Posten
 - ▶ Vergleich verschiedener Posten
 - ▶ Vergleich von Ist und Plan
 - ▶ Vergleich von zwei Unternehmenseinheiten
 - ▶ Benutzerdefinierte Periodeneinstellung
 - ▶ Benutzerdefinierte Diagrammtypen
 - ▶ Bis zu 20 verschiedene Trenddiagramme können gespeichert werden



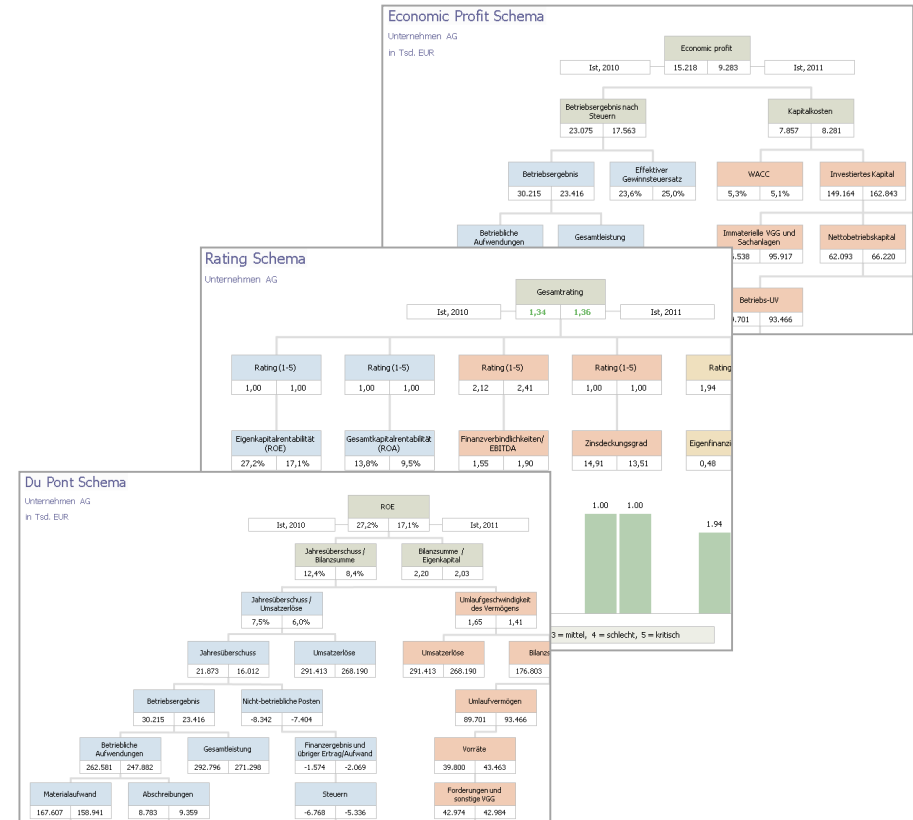
Visualisierte Analyse mit Wasserfalldiagrammen

- ▶ Wasserfalldiagramme ermöglichen eine schnelle und einfache Darstellung absoluter und relativer Veränderungen der wichtigsten Finanzparameter
- ▶ Es stehen vier Wasserfalldiagramme zur Auswahl
 - ▶ Betriebsergebnis
 - ▶ Jahresüberschuss
 - ▶ Gesamtaktiva
 - ▶ Gesamtpassiva
- ▶ Wasserfalldiagramme können individuell angepasst werden
 - ▶ Benutzerdefinierte Periodeneinstellung
 - ▶ Vergleich von zwei Unternehmenseinheiten
 - ▶ Vergleich von Ist und Plan



Visualisierte Analyse mit Kennzahlensystemen

- ▶ Mit einem Kennzahlensystem lassen sich viele Leistungsrechnungen übersichtlich und selbsterklärend darstellen
- ▶ Es stehen vier Kennzahlensysteme zur Auswahl
 - ▶ Du Pont
 - ▶ Economic Profit
 - ▶ Rating Analyse
- ▶ Die Kennzahlensysteme können individuell angepasst werden
 - ▶ Auswahl der Perioden
 - ▶ Auswahl der Datentypen
 - ▶ Vergleich zwischen Perioden
 - ▶ Vergleich zwischen Projekten
 - ▶ Vergleich der Soll- und Istdaten



Unternehmensbewertung nach Multiples

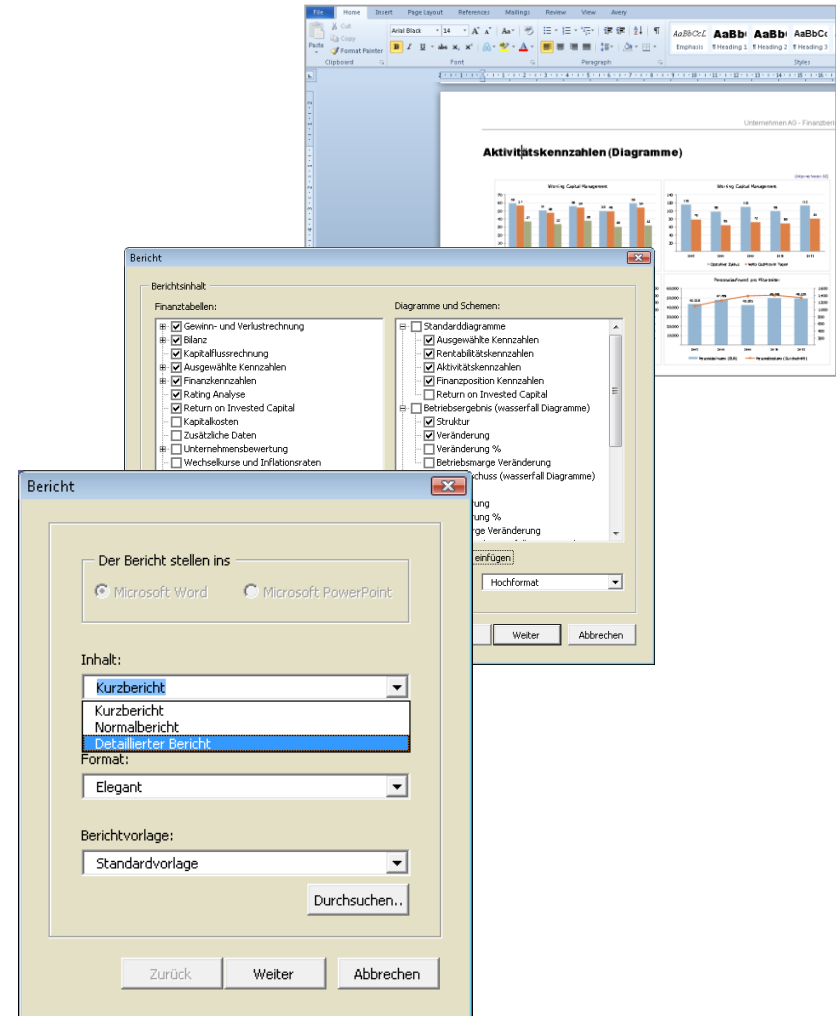
- ▶ Eine sehr nützliche Anwendung für unterschiedlichste Situationen
 - ▶ Beurteilung des Einflusses von strategischen Optionen
 - ▶ Bewertung von potenziellen Zukäufen oder Verschmelzungen
 - ▶ Unterstützung bei Verhandlungen für strategische Partnerschaften

- ▶ Multiplikator Methode
 - ▶ Basierend auf den Multiples von Benchmarkunternehmen
 - ▶ P/Buchwert
 - ▶ P/E
 - ▶ U´wert/EBITDA
 - ▶ U´wert/Umsatz

in Tsd. EUR	Unternehmen AG			
	2011	U1	U2	U3
U´wert/EBITDA Bewertung	191.567	185.012	181.734	
Pro Aktie (EUR)	398,3	384,6	377,8	
EBITDA	32.775	32.775	32.775	
Nettofinanzverbindlichkeiten	57.524	57.524	57.524	
Minderheitsanteile	0	0	0	
Vorzugsaktien und anderes Kapital	0	0	0	
Multiple	7,60	7,40	7,30	
Gewichtung	25,0%	25,0%	25,0%	
U´wert/Umsatz Bewertung	242.848	216.029	189.210	
Pro Aktie (EUR)	504,9	449,1	393,4	
Umsatzerlöse	268.190	268.190	268.190	
Nettofinanzverbindlichkeiten	57.524	57.524	57.524	
Minderheitsanteile	0	0	0	
Vorzugsaktien und anderes Kapital	0	0	0	
Multiple	1,12	1,02	0,92	
Gewichtung	25,0%	25,0%	25,0%	
Stammkapitalwert	173.247	164.904	157.380	
Anzahl ausstehender Aktien (Tsd.)	481	481	481	
Wert pro Aktie (EUR)	360,2	342,8	327,2	

FinBon macht Reporting schnell und einfach

- ▶ Ibisco FinBon basiert nicht nur auf und ist kompatibel mit Microsoft® Office, sondern hilft dem Anwender auch dessen Möglichkeiten voll zu nutzen
- ▶ FinBon ermöglicht die automatische Erstellung von Berichten durch den Transfer von Finanztabellen und anderen Darstellungen in
 - ▶ Microsoft® Word
 - ▶ Microsoft® PowerPoint®
- ▶ Verschiedene Berichtsvorlagen stehen zur Auswahl
 - ▶ Der Benutzer kann die Berichte nach dem gewünschten Inhalt / Länge auswählen
 - ▶ Der Inhalt eines Reports kann individuell angepasst werden
 - ▶ Auswahl zwischen Hochformat oder Querformat
 - ▶ Möglichkeit der Einbindung des Firmenlogos in den Bericht
- ▶ Ist der Bericht erstellt, kann er mit den in Microsoft Word oder in Microsoft PowerPoint verfügbaren Optionen angepasst werden



Vorteile von FinBon

- ▶ Im Vergleich zu selbst programmierten Lösungen in Excel hat FinBon viele Vorteile.
- ▶ Reduziert Risiken.
 - ▶ Selbst programmierte Lösungen in Excel beinhalten gemäss Statistik viele Fehler.
- ▶ Sinkt Kosten.
 - ▶ Die Ausarbeitung eigenen Lösungen in Excel ist in der Regel zeitaufwendig.
- ▶ Verringert die Zeit, die notwendig ist für die Analyse des Unternehmens.
 - ▶ Einfache, schnellere und zuverlässige Anwendung als bei selbst erarbeiteten Lösungen.
- ▶ Einfacher Austausch der FinBon Projekte zwischen den Anwendern.
 - ▶ Die standardisierte Anwendung und Speicherung der FinBon Projekte ermöglicht sorgenlosen Austausch der Projekte zwischen den Anwendern.
- ▶ Die Qualität der Entscheidungen im Finanzmanagement wird erhöht.
 - ▶ Kleinere Risiken, schnelleres Arbeiten, einfaches Kommunizieren zwischen den Anwendern und qualitativ besserer Inhalt von FinBon ermöglichen einfachere und qualitativ bessere Entscheidungen im Finanzmanagement.

Ibisco FinBon reduziert beträchtlich die Bearbeitungszeit der Projekte im Finanzmanagement. Der Anwender von FinBon kann mehr Zeit dem Inhalt der Projekte widmen, da das zeitaufwendige Vorbereiten der Daten und das Programmieren eigener Lösungen wegfällt, was Kosten reduziert und die Qualität der Arbeit der Finanzleute erhöht.

Copyright © 2008-2015 Ibisco d.o.o. Alle Rechte vorbehalten.

Ibisco® FinBon™ 2012is, Präsentation, Deutsche Ausgabe.

Ibisco, Ibisco Logo, FinBon, FinBon Logo sind entweder eingetragene Marken oder Marken der Ibisco d.o.o.

Alle andere Marken sind Eigentum der jeweiligen Markeninhaber.